

УТВЕРЖДАЮ

Начальник МУ

Отдел образования

Администрации Макушинского
района

Абакумова Л.В.

« » марта 2016 г.

ПАСПОРТ ДОСТУПНОСТИ
объекта социальной инфраструктуры (ОСИ)

№ 2

1. Общие сведения об объекте

- 1.1. Наименование (вид) объекта Объект образования МКОУ «Макушинская средняя общеобразовательная школа» № 2
- 1.2. Адрес объекта 641600, Курганская область, город Макушино, ул. Новосеверная, д. 32
- 1.3. Сведения о размещении объекта:
- отдельно стоящее здание 2 этажа, 3224, 3 кв.м.
 - отдельно стоящее одноэтажное здание 317, 8 кв. м.
 - часть здания _____ этажей (или на _____ этаже), _____ кв.м.
 - наличие прилегающего земельного участка (да, нет); 24839 кв.м.
- 1.4. Год постройки здания 1953 г., последнего капитального ремонта 2015 г.
- 1.5. Дата предстоящих плановых ремонтных работ: текущего 2016 г.

Сведения об организации, расположенной на объекте

- 1.6. Название организации (учреждения), (полное юридическое наименование – согласно Уставу, краткое наименование) Муниципальное казенное образовательное учреждение «Макушинская средняя общеобразовательная школа» № 2
- 1.7. Юридический адрес организации (учреждения) 641600, Курганская область, город Макушино, ул. Новосеверная, д. 32
- 1.8. Основание для пользования объектом (оперативное управление, аренда, собственность)
- 1.9. Форма собственности (государственная, негосударственная) государственная
- 1.10. Территориальная принадлежность (федеральная, региональная, муниципальная) муниципальная
- 1.11. Вышестоящая организация (наименование) Администрация Макушинского района Курганской области
- 1.12. Адрес вышестоящей организации, другие координаты Курганская область, г. Макушино, ул. Ленина д. 85

2. Характеристика деятельности организации на объекте

- 2.1 Сфера деятельности (здравоохранение, образование, социальная защита, физическая культура и спорт, культура, связь и информация, транспорт, жилой фонд, потребительский рынок и сфера услуг, другое)
- 2.2 Виды оказываемых услуг образование
- 2.3 Форма оказания услуг: (на объекте, с длительным пребыванием, в т.ч. проживанием, на дому, дистанционно)
- 2.4 Категории обслуживаемого населения по возрасту: (дети, взрослые трудоспособного возраста, пожилые; все возрастные категории) дети
- 2.5 Категории обслуживаемых инвалидов: инвалиды, передвигающиеся на коляске, инвалиды с нарушениями опорно-двигательного аппарата; нарушениями зрения, нарушениями слуха, нарушениями умственного развития
- 2.6 Плановая мощность: посещаемость (количество обслуживаемых в день), вместимость, пропускная способность посещаемость 400 обучающихся, вместимость _____

2.7 Участие в исполнении ИПР инвалида, ребенка-инвалида (да, нет) да

3. Состояние доступности объекта

3.1 Путь следования к объекту пассажирским транспортом

(описать маршрут движения с использованием пассажирского транспорта)

Автобусный маршрут: **остановка «Вокзал», к школе подвоз детей осуществляется школьным автобусом**

наличие адаптированного пассажирского транспорта к объекту **нет**

3.2 Путь к объекту от ближайшей остановки пассажирского транспорта:

3.2.1 расстояние до объекта от остановки транспорта 500 м

3.2.2 время движения (пешком) 10 мин

3.2.3 наличие выделенного от проезжей части пешеходного пути (да, нет),

3.2.4 Перекрестки: **нерегулируемые**; регулируемые, со звуковой сигнализацией, таймером; нет

3.2.5 Информация на пути следования к объекту: акустическая, тактильная, **визуальная**

3.2.6 Перепады высоты на пути: **нет** (описать)

Их обустройство для инвалидов на коляске: **да, нет**

3.3 Организация доступности объекта для инвалидов – форма обслуживания*

№№ п/п	Категория инвалидов (вид нарушения)	Вариант организации доступности объекта (формы обслуживания)*
1.	Все категории инвалидов и МГН	
	<i>в том числе инвалиды:</i>	
2	передвигающиеся на креслах-колясках	ДУ
3	с нарушениями опорно-двигательного аппарата	Б
4	с нарушениями зрения	ДУ
5	с нарушениями слуха	ДУ
6	с нарушениями умственного развития	А

* - указывается один из вариантов: «А», «Б», «ДУ», «ВНД»

3.4 Состояние доступности основных структурно-функциональных зон

№ п \п	Основные структурно-функциональные зоны	Состояние доступности, в том числе для основных категорий инвалидов**
1	Территория, прилегающая к зданию (участок)	ДУ
2	Вход (входы) в здание	ДУ
3	Путь (пути) движения внутри здания (в т.ч. пути эвакуации)	ДУ
4	Зона целевого назначения здания (целевого посещения объекта)	ДЧ-В

5	Санитарно-гигиенические помещения	ДП-В
6	Система информации и связи (на всех зонах)	ВНД
7	Пути движения к объекту (от остановки транспорта)	ВНД

** Указывается: ДП-В - доступно полностью всем; ДП-И (К, О, С, Г, У) – доступно полностью избирательно (указать категории инвалидов); ДЧ-В - доступно частично всем; ДЧ-И (К, О, С, Г, У) – доступно частично избирательно (указать категории инвалидов); ДУ - доступно условно, ВНД – временно недоступно

3.5. ИТОГОВОЕ ЗАКЛЮЧЕНИЕ о состоянии доступности ОСИ: Доступно условно

4. Управленческое решение

4.1. Рекомендации по адаптации основных структурных элементов объекта

№ № п \п	Основные структурно-функциональные зоны объекта	Рекомендации по адаптации объекта (вид работы)*
1	Территория, прилегающая к зданию (участок)	Капитальный
2	Вход (входы) в здание	Индивидуальное решение с ТСР
3	Путь (пути) движения внутри здания (в т.ч. пути эвакуации)	Индивидуальное решение с ТСР
4	Зона целевого назначения здания (целевого посещения объекта)	ДП-В
5	Санитарно-гигиенические помещения	ДП-В
6	Система информации на объекте (на всех зонах)	ВНД
7	Пути движения к объекту (от остановки транспорта)	ВНД
8	Все зоны и участки	

*- указывается один из вариантов (видов работ): не нуждается; ремонт (текущий, капитальный); индивидуальное решение с ТСР; технические решения невозможны – организация альтернативной формы обслуживания

4.2. Период проведения работ 2016-2020 гг

в рамках исполнения _____

(указывается наименование документа: программы, плана)

4.3 Ожидаемый результат (по состоянию доступности) после выполнения работ по адаптации _____

МКОУ «Макушинская средняя общеобразовательная школа» № 2, доступность объекта Б
Оценка результата исполнения программы, плана (по состоянию доступности) Б

4.4. Для принятия решения требуется, не требуется (нужное подчеркнуть):

Согласование _____

Имеется заключение уполномоченной организации о состоянии доступности объекта
(наименование документа и выдавшей его организации, дата), прилагается

4.5. Информация размещена (обновлена) на Карте доступности субъекта Российской Федерации
информация размещена на информационном сайте «Учимся жить вместе»

5. Особые отметки

Паспорт сформирован на основании:

1. Информации об объекте, подписанной  Директор школы Пяткова Л.Г.
(Должность, Ф.И.О.)
от «___» марта 2016 года

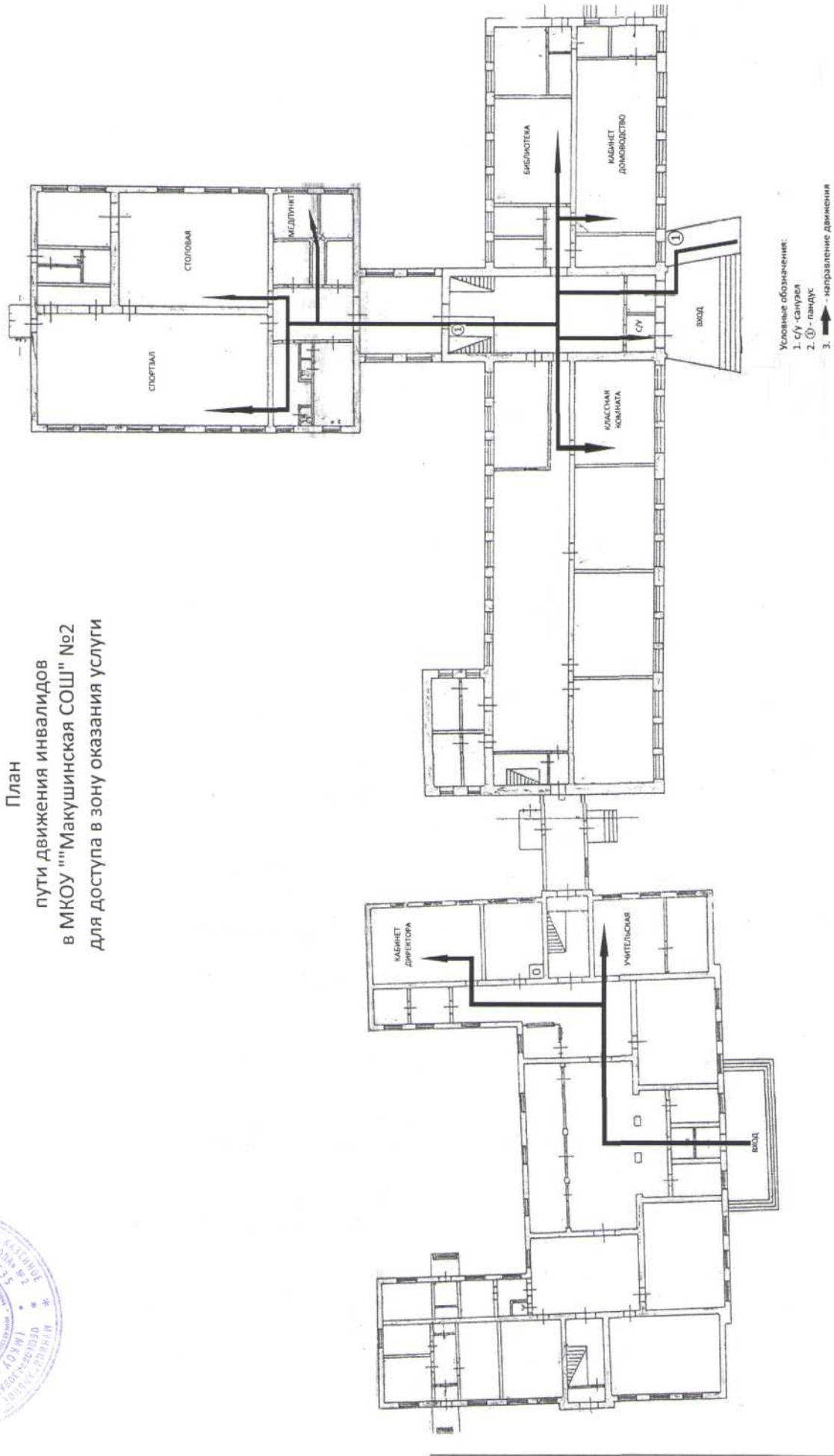
2. Решения Комиссии в составе:

Директор школы: Пяткова Л.Г.
Методист Отдела образования: Мирошниченко Т.В.
Председатель ВОС: Кондратьева Л.Н.
Председатель районного Совета ветеранов: Лечицкая К.Н.

от «___» _____ 20___ г.



План
пути движения инвалидов
в МКОУ "Макушинская СОШ" №2
для доступа в зону оказания услуги



Результаты исследования доступности для инвалидов объекта инфраструктуры

Государственное бюджетное учреждение «Комплексный центр социального обслуживания населения по Макушинскому району»
Муниципальное казенное общеобразовательное учреждение «Макушинская средняя общеобразовательная школа» №2
(полное юридическое наименование объекта)
641601, Курганская область г. Макушино, ул. Новосевельная, 32 8(35236)98859 msoch@yandex.ru
(адрес, телефон, факс, электронная почта)

Вид деятельности образование
(социальное обслуживание, здравоохранение, образование, обслуживание, сервисное обслуживание, культурно-досуговая деятельность, государственное (муниципальное) управление, организация временного проживания)

Сведения о размещении объекта в здании
отдельно стоящее здание 2 этажей
(встроенное, пристроенное, этаж в здании)

Год постройки здания 1952/1965 последнего капитального ремонта 2002

Форма собственности муниципальное
(государственная, муниципальная, ведомственная, частная и т.д.)

1. Территория, прилегающая к зданию (участок)

№№ помещений по плану БТИ	Наименование элементов объекта	Категория инвалидов, для которых установлен норматив	Норматив доступности, установленный для инвалидов, в единицах измерения	Фактическая величина, наличие	Рекомендуемые мероприятия по адаптации при несоответствии нормативу: установка, создание, ремонт, замена или реконструкция
1	2	3	4	5	6
	Вход на территорию:	К	наличие	наличие	
	Ширина прохода, калитки, проема в ограждении	К, О, С	не менее 90см	100	
	знак доступности учреждения			наличие	
	автостоянка посетителей			-	
	расстояние до входа в здание	К, О	не более 50м	50 м	
	доля мест для машин для инвалидов	К, О	не менее 10%	-	
	размер места со специальным знаком	К	350 - 500см	-	
	Путь движения на территории:				
	• ширина полосы движения:	К, О К	не менее 180см	200	
	• указатели направления движения	О, Г С	наличие	-	
	• декоративное ограждение, выполняющее направляющую функцию	О	наличие	-	
	• места отдыха: через 200 м				
	Открытая лестница:				
	• высота подъема	О	справочно	85-90см	
	• поручни на высоте	С	85-90см	80см	
	• рельефная тактильная полоса перед маршем вверх и вниз (ширина)	С	наличие	наличие	
	• контрастная окраска первой и последней ступени				
	Пандус:	К, О			
	• высота подъема	К	Н/Л – не более 1:10	Н/Л – не более 1:10	
	• уклон	О	0,8м	0,8м	
			Н/Л – не более 1/12	Н/Л – не более 1/12	
	Поручни с двух сторон:	К	70см	70см	
	• на высоте	О	85-95см	85-95см	
	• на высоте				

2. Вход в здание

№№ помещений по плану БТИ	Наименование элементов объекта	Категория инвалидов, для которых установлен норматив	Норматив доступности, установленный для инвалидов, в единицах измерения	Фактическая величина, наличие	Рекомендуемые мероприятия по адаптации при несоответствии нормативу: установка, создание, ремонт, замена или реконструкция
1	2	3	4	5	6
	Крыльцо или входная площадка:				
	высота площадки		норматив не установлен		
	габариты площадки: ширина - глубина	К	не менее 220 - 220см	800*300	
	поручни (ограждение) при высоте площадки более 45см	К, О, С	наличие	+	
	нескользкое покрытие	К, О, С	наличие	+	
	Навес	К, О	наличие	-	
	Лестница наружная:				
	нескользкое покрытие	О, С, Г	наличие	наличие	
	рельефная (тактильная) полоса перед маршем вверх и вниз (ширина)	С	60см	-	
	контрастная окраска первой и последней ступеней	С	наличие	наличие	
	Поручни с двух сторон:	О С, О С	наличие 85-95см не менее 30см	-	
	• на высоте				
	• горизонтальные завершения поручня вверх и вниз с нетравмирующим окончанием				
	Пандус наружный:				
	ширина марша	К	не менее 100см	не менее 100см	
	уклон	К	H/L - не более 1/12	H/L - не более 1/12	
	высота одного подъема	К	не более 80см	не более 80см	
	Разворотные площадки:				
	• внизу	К	не менее 150 - 150см не менее 150 - 150см	не менее 150 - 150см не менее 150 - 150см	
	• промежуточная с поворотом направления движения				

	Поручни с двух сторон: • на высоте • на высоте • горизонтальные завершения сверху и внизу, с нетравмирующим окончанием	К, О К, О	70см 85-90см не менее 30см	70см 85-90см не менее 30см -	
	нескользящее покрытие	К, О	наличие	наличие	
	Наружный подъемник: вертикальный (В), наклонный (Н)	К, О	наличие	-	
	Тамбур:			-	
	Габариты тамбура: глубина / ширина	К	не менее 220 - 180см	250x150	
	Двери распашные (Р), автоматические раздвижные (А): • ширина проема в свету • высота порога наружного, внутреннего	К К	не менее 90см не более 2,5см		

3. Пути движения внутри здания

№№ помещен ий по плану БТИ	Наименование элементов объекта	Категория инвалидов, для которых установлен норматив	Норматив доступности, установленный для инвалидов, в единицах измерения	Фактическая величина, наличие	Рекомендуемые мероприятия по адаптации при несоответствии нормативу: установка, создание, ремонт, замена или реконструкция
1	2	3	4	5	6
	Коридоры / холлы				
	ширина полосы движения при открытых дверях кабинетов	К	не менее 120см	не менее 120см	
	разворотные площадки	К	не менее 150 - 150см	450x600	

	Место отдыха и ожидания (не реже, чем через 25 м): • для лиц с нарушениями ОДА (О) (расстояние от сидения до полосы движения не менее 60см) • для колясочников: глубина - 150см, ширина - 90см	К, О, С, Г О К	не менее 1 ед. на этаж не менее 1 ед. на этаж	-	
	навесное оборудование в зоне движения, выступ	С	не более 10см	-	
Лестница №1 (в зону оказания услуги):					
	рельефная (тактильная) полоса перед маршем, вверх и вниз (ширина)	С	60см	-	
	контрастная окраска крайних ступеней	С	наличие	-	
	Поручни с двух сторон: • на высоте • горизонтальные завершения вверх и вниз с нетравмирующим окончанием	О, С О, С О, С	наличие 85 – 90см не менее 30см	-	
Лестница № (вкладки при наличии других лестниц в зону оказания услуги)					
	Лифт пассажирский к зоне оказания услуги:			-	
	Кабина: • габариты (глубина - ширина) • ширина дверного проема • поручни	К К О	не менее 140 - 110см не менее 80см наличие		
	световая и звуковая информация в кабине о движении лифта	С	наличие		
	знак доступности	К, С	наличие		
	Пандус внутренний к лестнице:			-	
	ширина марша	К	не менее 100см		
	уклон	К	H/L – не более 1/12		
	разворотные площадки вниз, вверх	К	не менее 150 - 150см		
	Поручни с двух сторон: • на высоте • на высоте • горизонтальные завершения вверх и вниз с нетравмирующим окончанием	К, О К О, К С	наличие 70см 85–90см не менее 30см		

	Пандус переносной	К	наличие		
	Подъемник для инвалидов		наличие		
	Вертикальный (В), наклонный (Н), мобильный (М)	К, О	наличие		
	Эскалатор, траволатор	О	наличие		

4. Санитарно-бытовые помещения

№№ помещений по плану БТИ	Наименование элементов объекта	Категория инвалидов, для которых установлен норматив	Норматив доступности, для инвалидов, в единицах измерения	Фактическая величина, наличие	Рекомендуемые мероприятия по адаптации при несоответствии нормативу: установка, создание, ремонт, замена или реконструкция
1	2	3	4	5	6
	Санузел:				
	знак доступности помещения	К, О	наличие	наличие	
	ширина дверного проема	К	не менее 90см	90см	
	тактильная направляющая полоса к кабине, осязаемая ногой или тростью (ширина)	С	30см	-	
	Раковина: • зона у раковины для кресла-коляски (минимальные глубина - ширина) • высота раковины • опорный поручень	К К О	не менее 130×85см 75-85см наличие	не менее 130×85см 75-85см наличие	

	Кабины: • количество кабин • ширина дверного проема • габариты (минимальные глубина - ширина) • опорные поручни • зона для кресла-коляски рядом с унитазом (ширина - глубина) • крючки для костылей (на высоте 120 см с выступом 12см)	К, О К К О, К О	не менее 1 ед. не менее 90см не менее 180 - 165см наличие не менее 80 - 120см наличие	- - -	
	Знак доступности кабины	К, О	наличие	- наличие	
	Тактильная направляющая полоса к писсуару, осязаемая ногой или тростью (для мужского туалета)	С	30см	-	

5. Средства информации на объекте

№№ помещений по плану БТИ	Наименование элементов объекта	Категория инвалидов, для которых установлены норматив	Норматив доступности, установленный для инвалидов, в единицах измерения	Фактическая величина, наличие	Рекомендуемые мероприятия по адаптации при несоответствии нормативу: установка, создание, ремонт, замена или реконструкция
1	2	3	4	5	6
	Визуальные средства информации о предоставлении услуги	С	наличие	+	
	Надписи: • размещение на высоте • высота прописных букв • освещенность	С, Г, К С, Г С	наличие не более 160см не менее 7,5см наличие	150 3см +	
	Указатели, пиктограммы: размещение на высоте высота прописных букв освещенность	С, К С С	наличие не более 200см не менее 7,5см наличие	-	

	Тактильные средства информации о предоставлении услуги: • высота размещения • маркировка кабинетов приема со стороны ручки • на кнопках управления лифта • на поручнях лестниц • на кабинах санитарно-бытовых помещений	С С С С С С	наличие 60–110см наличие наличие наличие наличие	наличие 60–110см наличие наличие наличие	наличие
	Текстофоны (текстовые телефоны)	Г	не менее одной шт.	-	-
	Телефоны с усилителем звука и увеличенными тактильными клавишами	С, Г	не менее одной шт.	-	-
	Таксофон: с автоматическим переключением аппарата по высоте (АВ) или на высоте 80см (В)	К	наличие	-	-
	Речевые информаторы и маяки	С	наличие	-	-
	Звуковой маяк у входа (динамик с радиотрансляцией) с зоной слышимости до 5м ²	С	наличие	-	-
	Световые текстовые табло для вывода оперативной информации	Г, С	наличие	-	-
	Малогобаритные аудиовизуальные информационно-справочные системы	К, О, С, Г	наличие	-	-

Примечания:

1. Принятые сокращения категорий инвалидов:
К – инвалиды-колясочники, О – инвалиды с поражениями опорно-двигательного аппарата, С – инвалиды с поражением зрения, Г – инвалиды с поражением слуха.
«норматив». Остальные нормативы являются
2. Объекты, обязательные для доступности для инвалидов, выделены полужирным шрифтом в графе «норматив».
3. При наличии нескольких обследуемых элементов (лестниц, путей движения и т.д.) использовать дополнительные копии соответствующих разделов.
4. К акту прикладываются планы (схемы) планировочных решений, объектов, этажей, имеющих помещения для обслуживания инвалидов – из паспорта БТИ, которые относятся к объектам: путей движения, площадок и других объектов. Эти номера записываются в графу 1 акта.

Выводы

В результате обследования установлено, что для обеспечения доступности необходимо выполнить следующие основные мероприятия:
на территории объекта: указать направления движения, декоративные ограждения; организовать место отдыха.
на входной группе: установить поручни, нескользкое покрытие, рельефную полосу перед маршем вверх и вниз, поручни с 2х сторон; окрасить контрастной краской первой и последнюю ступень.

на путях передвижения: создать место отдыха и ожидания, установить рельефную полосу перед маршем, поручни с двух сторон, окрасить контрастной краской крайние ступени, приобрести переносной пандус.

в зоне оказания услуги: приобрести стол с высотой рабочей поверхностью согласно норматива; определить место для лиц с нарушением слуха.

в санитарных помещениях: обустроить знаки доступности помещения, установить тактильные направляющие полосы к кабине.
по средствам информации и коммуникации на объекте: визуальные средства информации привести в соответствие с нормативами, приобрести таксофоны, телефоны с усилителем звука, световые текстовые табло для выхода оперативной информации.

Руководитель рабочей группы по обследованию объекта

_____ (должность)

_____ (подпись)

«__» _____ 2016__г.

_____ (Ф.И.О.)

Руководитель объекта





директор школы Л. Г. Пяткова

_____ (подпись)

«16» _____ 20_16__г.

_____ (Ф.И.О.)

 <p>Согласовано Руководитель органа управления Л.В. Абакумова « 20 » _____ 20__ г.</p>	 <p>Утверждаю Руководитель объекта М.Ю. Макушина СОШ № 2 (Л.П. Пяткова) « 16 » мая 20 16 г.</p>
---	---

План адаптации для МГН объекта
 Муниципальное казённое общеобразовательное учреждение «Макушинская средняя общеобразовательная школа» №2
 (наименование)

Курганская область, Макушинский район, город Макушино ул. Новосверная д.32
 (адрес) на период **2016-2020** год

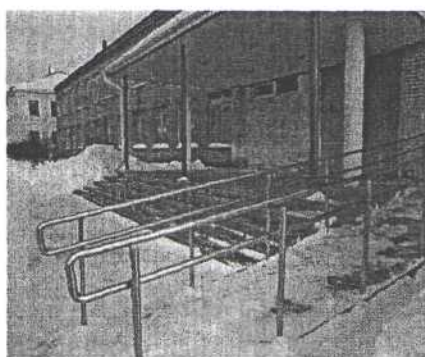
№ п.п.	Наименование мероприятий по адаптации	Категории МГН (К,О,С,Г,У)	Вид работы	Этап работы	Необходимое финансирование	Срок исполнения	Ответственный исполнитель
1.	Организационные мероприятия						
1.1.	Обследование объекта (школы) для выполнения программы по доступной среде	К.О.С.Г.У		1		2016	
1.2.	Составление планов и программ мероприятий по работе с детьми	К.О.С.Г.У		1		2016	
2.	Приобретение технических средств адаптации						
2.1	Приобретение оборудования реабилитации для инвалидов с поражением слуха	Г		2		2017-2020	
2.2.	Приобретение компьютерного оборудования для детей с ОВЗ	К.О.С.Г.У		2		2017-2020	
2.3.	Приобретение оборудования литературы и дидактического материала для инвалидов с поражением зрения	С		2		2017-2020	
2.4.	Приобретение класса-комплекта для работы логопеда	Г,У		2		2017-2020	
2.5.	Приобретение оздоровительно-профилактического комплекса «Класс здоровья»	К.О.С.Г.У		2		2017-2020	

3.	Ремонтные работы								
3.1.	По территории объекта								
	Установить знак доступности объекта	К.О.С.Г.У	К				2		2017-2020
	Выделить долю мест для машин-инвалидов и установить специальный знак					выровнять площадку для стоянки автомобилей, приобрести и установить знак	2		2017-2020
	Установить указатели направления движения	Г.К.С.О.У					2		2017-2020
	Создать места отдыха для инвалидов на территории объекта	К.О.С.Г.У				Приобрести скамейки для установки их по пути движения инвалидов 2 штуки	2		2017-2020
3.2.	По входу в здание								
	Выделить желтым цветом первые и последние ступени лестницы	К.О.С.Г.У					1		2016
	Уложить нескользкое покрытие	К.О.					2		2017-2020
3.3.	По путям движения в здание								
	Установить поручни с не травмирующим окончанием	К.О.					2		2017-2020
	Уложить нескользкое покрытие	К.О.С.Г.У					2		2017-2020
3.4.	По зоне оказания услуг								
	Определить места отдыха при движении по зданию	К.О.					2		2017-2020

Информация по МКОУ «Макушинская СОШ» №2
по программе «Доступная среда»

В 2015 году «Макушинская средняя школа» №2, вступила в федеральную программу «Доступная среда». Цель этой программы – создание условий для обучения детей с ограниченными физическими возможностями в обычной школе вместе со здоровыми детьми.

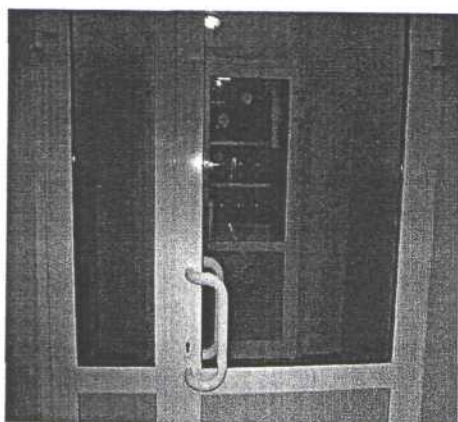
По данной программе в школе:



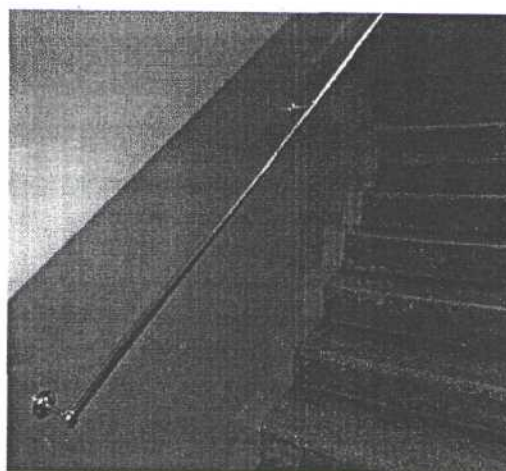
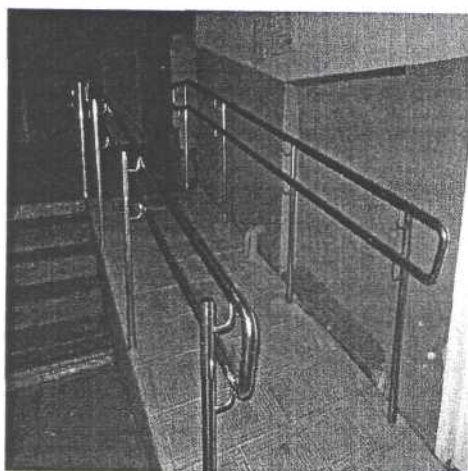
- ✓ капитально отремонтированы два парадных крыльца;
- ✓ одно крыльцо оборудовано пандусом;
- ✓ рядом с входной дверью установлен звонок на высоте 70 см, что позволяет звонить с инвалидного кресла дежурному по школе;
- ✓ под навесом стена облицована плиткой;
- ✓ заменены четыре старых окна на новые пластиковые вдоль парадного входа в школу;



- ✓ освещение крылец;



- ✓ заменены двери во входной группе, в школьной столовой;
- ✓ расширен дверной проем и заменена дверь в кабинете № 30;



- ✓ оборудован пандус для беспрепятственного посещения школьной столовой;
- ✓ оборудованы поручни для безопасного спуска по лестнице;
- ✓ контрастная окраска крайних ступеней на лестницах;

